

貸家

4DK

賃料 65,000円

地下鉄烏丸線 くいな橋駅
徒歩5分

中古テラスハウス（連棟）です。

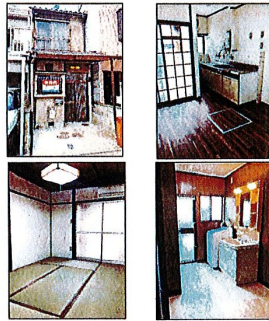
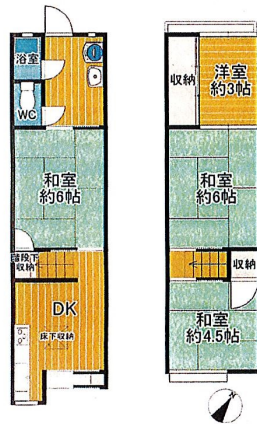
礼金「0」円

7月中入居する場合は、当月の賃料は無料

伏見区竹田久保町

■地下鉄烏丸線「くいな橋」駅 徒歩5分

- ★4DK
- ★即入居可
- ★改装済み



- 令和2年5月
- 全和室畳新調
 - 全和室・DKクロス張替え
 - DK・洗面室CF張替え
 - ハウスクリーニング など
- 令和1年10月
- 浴室給湯器交換

※万一売却済みの場合は、ご了承ください。 ※図面と現況に相違がある場合は現況優先とします。

所在	京都府京都市伏見区竹田久保町12番18	
名称	竹田久保町 貸家	
建物	専有面積 / 階建	54.00m ² (2階建)
	構造 / 完成年月	その他 / 1969年06月
条件	共益費 / 管理費	- 円 / - 円
	敷金 / 敷金償却	65,000 円 / - 円
	保証金 / 償却	- 円 / - 円
	礼金 / 権利金	- 円 / - 円
	仲介手数料	- 円
	更新料	-
	契約期間 / 種別	普通賃貸借
	入居可能日	即日
設備・特徴		
学区		
備考	取引態様：一般 保両会社加入必要 留学生可 未登記部分含め延床面積約54m ²	

株式会社 夢ハウジング

〒601-8044 京都府京都市南区東九条明田町25-2

TEL 075-662-3811

FAX 075-662-3822

mail info@ph-yume.com

営業時間 AM 8:30~PM 17:30

定休日 毎週 水曜日

京都府知事免許(5)第10568号

物件コード：1590554173

取引態様：

担当者：りゅう

090-4272-9112